

XF2B

旋转后锁方式 (0.3mm间距 双面触点型)

FPC用

旋转后锁结构和0.3mm间距设计

- 连接器相反侧的底板增加了基板设计的灵活性。
- 双面(上和下)触点结构可以减少元件个数。
- 适合FPC厚度, $t = 0.2\text{ mm}$ 。镀金型。
- 应对无卤化。(☆)

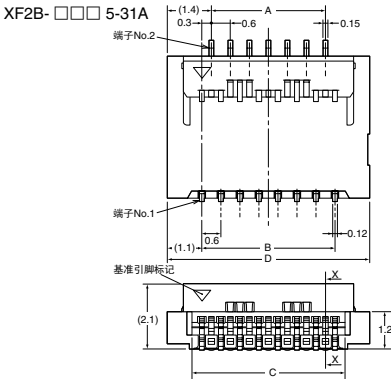
* 本公司的无卤化标准为: 溴(Br) 900ppm以下、氯(Cl) 900ppm以下、卤合计(Br+Cl) 1,500ppm。

符合RoHS

■额定值/性能

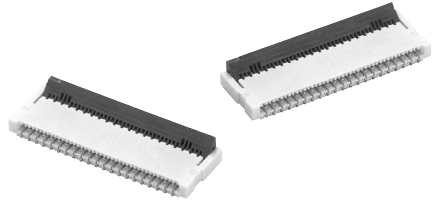
额定电流	AC/DC0.2A
额定电压	AC/DC50V
接触电阻	50mΩ以下 (DC20mV最大电压、100mA最大电流时)
绝缘电阻	100MΩ以上 (DC250V)
耐压	AC250V持续1分钟 (漏电流: 最大值1mA)
插拔寿命	20次
使用环境温度	-30~+85℃ (无结冰、无结露)

■外形尺寸



尺寸表

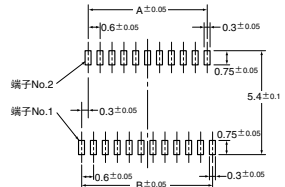
极数 ^{*1}	型号	A	B	C	D
17	XF2B-1745-31A	4.2	4.8	5.5	7.0
21	XF2B-2145-31A	5.4	6.0	6.7	8.2
23	XF2B-2345-31A	6.0	6.6	7.3	8.8
25	XF2B-2545-31A	6.6	7.2	7.9	9.4
27	XF2B-2745-31A	7.2	7.8	8.5	10.0
31	XF2B-3145-31A	8.4	9.0	9.7	11.2
33	XF2B-3345-31A	9.0	9.6	10.3	11.8
35	XF2B-3545-31A	9.6	10.2	10.9	12.4
39	XF2B-3945-31A	10.8	11.4	12.1	13.6
41	XF2B-4145-31A	11.4	12.0	12.7	14.2
45	XF2B-4545-31A	12.6	13.2	13.9	15.4
51	XF2B-5145-31A	14.4	15.0	15.7	17.2
61	XF2B-6155-31A	17.4	18.0	18.7	20.2



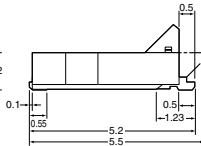
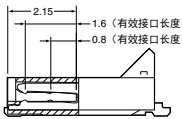
■材质/处理

外壳	LCP树脂 (UL94V-0) /自然色
滑座	LCP树脂 (UL94V-0) /黑色
触点	弹簧铜合金/镍基片 (2μm) 镀金触点 (0.15μm)

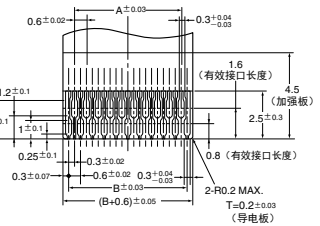
印刷基板加工尺寸 (TOP VIEW)



截面图: X-X



适合FPC寸法



■种类

极数 ^{*1}	型号	极数 ^{*1}	型号	每卷数量 ^{*2}
17	XF2B-1745-31A	35	XF2B-3545-31A	1,500
21	XF2B-2145-31A	39	XF2B-3945-31A	
23	XF2B-2345-31A	41	XF2B-4145-31A	
25	XF2B-2545-31A	45	XF2B-4545-31A	
27	XF2B-2745-31A	51	XF2B-5145-31A	
31	XF2B-3145-31A	61	XF2B-6155-31A ^{*3}	
33	XF2B-3345-31A	—	—	

- *1. 请向您当地的OMRON代表处咨询极数规格。
- *2. 订购量须为每卷数量的整数倍。
- *3. 上触点类型规格。